

# รายชื่อ กต.ตร.สภ.นาดี

ข้อมูล ณ วันที่ 8 กุมภาพันธ์ 2567

## กรรมการโดยตำแหน่ง



(ชื่อ-สกุล) พ.ต.อ.นันทกานต์ ประทุมตรี

(ตำแหน่ง) ผกก.สภ.นาดี



(ชื่อ-สกุล) นายไพฑูลย์ ทองเฟื่อง

(ตำแหน่ง) ผู้อำนวยการโรงเรียนมณี



(ชื่อ-สกุล) พ.ต.อ.เสกศักดิ์ อารทกิจวัฒน์

(ตำแหน่ง) รอง ผกก.ป.สภ.นาดี



(ชื่อ-สกุล) พ.ต.ท.วราภรณ์ ศรีสมบัติตระกูล  
(ตำแหน่ง) รอง ผกก.สส.สภ.นาดี



(ชื่อ-สกุล) พ.ต.ท.สมพงษ์ เชื้อเชิง  
(ตำแหน่ง) รอง ผกก.สอบสวน.สภ.นาดี



(ชื่อ-สกุล) พ.ต.ท.ภูวนาท บุญมี  
(ตำแหน่ง) สว.อ.ว.น.นาดี

# รายชื่อ กต.ตร.สภ.นาดี

## กรรมการจากการเลือก



(ชื่อ-สกุล) ร.ต.ท.สิทธิ ชาติพรมงษ์  
(ตำแหน่ง) รอง สว.(ป.)สภ.นาดี



(ชื่อ-สกุล) นายถวิล กลิ่นจันทร์  
อาชีพผู้จัดการสวนนงนุช สาขาทุ่งโพธิ์



(ชื่อ-สกุล) นายไพศาล ปิ่นสกุล  
อาชีพผู้จัดการบริษัทโรงงานเหล็กตำบลนาดี



(ชื่อ-สกุล) นายไพบุลย์ ทองเที่ยง  
อาชีพ ผู้อำนวยการ โรงเรียนมณีเสวตอุปถัมภ์



(ชื่อ-สกุล) นายรุ่งโรจน์ โดมมาก  
อาชีพ กำนันตำบลสะพานหิน



(ชื่อ-สกุล) นายเจษฎา เทียนน้อย  
อาชีพ ปลัดกองจัดการบริหารส่วน  
ตำบลแก่งดินสอ



(ชื่อ-สกุล) นายวัชรพล ศรีอวน  
อาชีพ นายกองจัดการบริหารส่วน  
ตำบลนาดี

# วิธีการสรรหาคณะกรรมการตรวจสอบและติดตามการบริหารงานตำรวจ

## สถานีตำรวจนครบาล (กต.ตร.สภ.)

คณะกรรมการตรวจสอบและติดตามการบริหารงานตำรวจสถานีตำรวจนครบาล (กต.ตร.สน.) จำแนกตามกลุ่มและการได้มาของกรรมการ ดังนี้

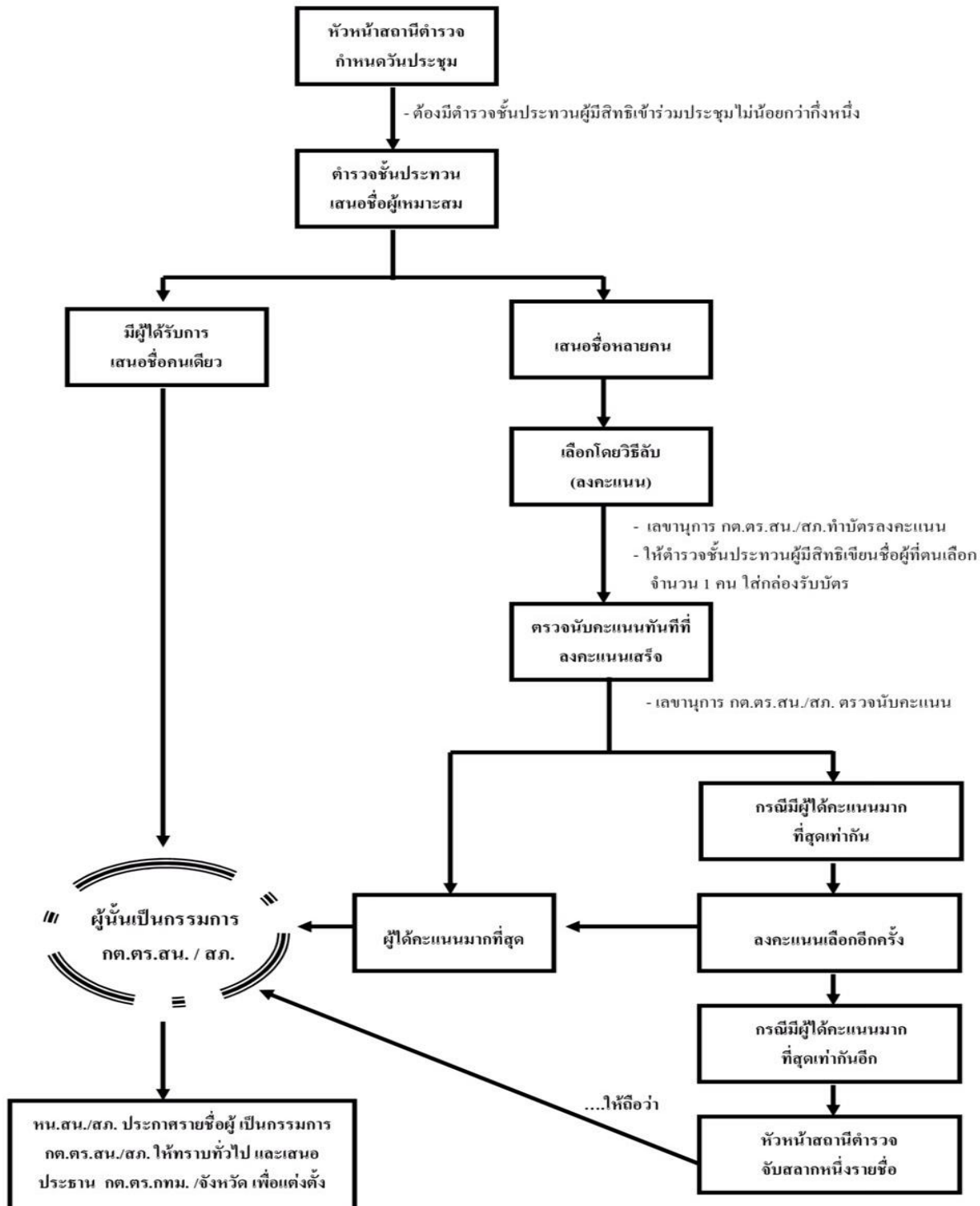
กต.ตร.สน.				
จำนวนระหว่าง 8 – 19 คน ประกอบด้วย				
กรรมการโดยตำแหน่ง (3 - 6 คน)	กรรมการจากการเลือก (4 - 7 คน)		กรรมการจากการคัดเลือก (1 - 6 คน)	
1. หน.สน. 2. ผอ.เขต หรือ ผช.ผอ.เขต 3. ข้าราชการตำรวจในแต่ละ งานที่ หน.สน.มอบหมาย (ไม่เกิน 4 คน)	ข้าราชการตำรวจ ชั้นประทวน (1 คน)	ประชาชน (3 - 6 คน)	ประชาชน (ไม่เกิน 3 คน)	ข้าราชการอื่น (ไม่เกิน 3 คน)
การได้มาของกรรมการ				
เมื่อดำรงตำแหน่งทางราชการ ที่ระเบียบฯ กำหนดให้เป็น กรรมการฯ และ/หรือ เมื่อได้รับ มอบหมาย	ข้าราชการตำรวจ ชั้นประทวน ในแต่ละ สน. เลือกกันเอง	ข้าราชการตำรวจ ในแต่ละ สน. เลือก	กรรมการโดยตำแหน่งคัดเลือก	

ที่มา: คู่มือการดำเนินการตามระเบียบ ก.ต.ช. ว่าด้วยคณะกรรมการตรวจสอบและติดตามการบริหารงานตำรวจ พ.ศ. 2549

จาก <https://www.boardofroyalthaipolice.go.th/th/pages/10256-%E0%B8%84%E0%B8%B9%>

(เอกสารอ้างอิง) วิธีการสรรหาคณะกรรมการตรวจสอบและติดตามการบริหารงานตำรวจ  
 สถานีตำรวจนครบาล (กต.ตร.สน.)

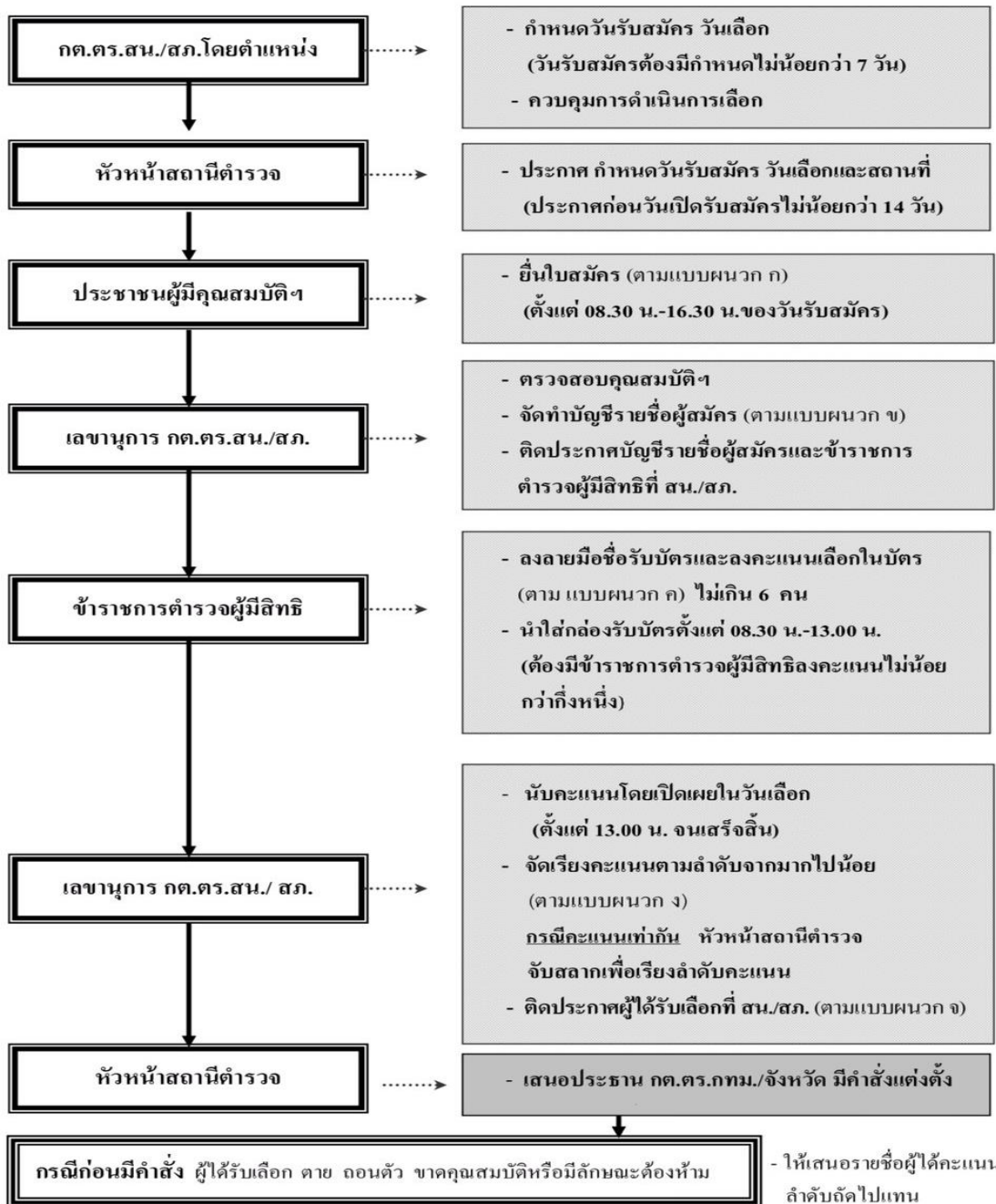
การเลือกข้าราชการตำรวจชั้นประทวนเป็นกรรมการใน กต.ตร.สน./สก.



## (เอกสารอ้างอิง) วิธีการสรรหาคณะกรรมการตรวจสอบและติดตามการบริหารงานตำรวจ สถานีตำรวจนครบาล (กต.ตร.สน.)

วิธีการสรรหาคณะกรรมการตรวจสอบและติดตามการบริหารงานตำรวจสถานีตำรวจ  
นครบาล (กต.ตร.สน.) จำแนกตามกลุ่มและการได้มาของกรรมการ ดังนี้

ขั้นตอนและวิธีการเลือกประชาชนเป็นกรรมการใน กต.ตร.สน.และ กต.ตร.สภ.



ที่มา: คู่มือการดำเนินการตามระเบียบ ก.ต.ช. ว่าด้วยคณะกรรมการตรวจสอบและติดตามการบริหารงานตำรวจ พ.ศ. 2549

## (เอกสารอ้างอิง) วิธีการสรรหาคณะกรรมการตรวจสอบและติดตามการบริหารงานตำรวจ สถานีตำรวจนครบาล (กต.ตร.สน.)

คุณสมบัติและลักษณะต้องห้ามของการเป็นกรรมการที่มาจากประชาชนตามระเบียบ ก.ต.ช.ว่าด้วยคณะกรรมการตรวจสอบและติดตามการบริหารงานตำรวจ พ.ศ.๒๕๔๙ ข้อ ๑๖

- (๑) มีสัญชาติไทย
- (๒) มีภูมิลำเนาหรือถิ่นที่อยู่ประจำ หรือประกอบอาชีพในเขตพื้นที่รับผิดชอบของสถานีตำรวจนั้น ๆ
- (๓) ไม่เป็นผู้บกพร่องในศีลธรรมอันดี
- (๔) ไม่เป็นข้าราชการการเมือง สมาชิกรัฐสภา ผู้ดำรงตำแหน่งในพรรคการเมือง สมาชิกสภาท้องถิ่น หรือผู้บริหารท้องถิ่น
- (๕) ไม่เป็นข้าราชการประจำ หรือพนักงาน หรือลูกจ้างของหน่วยงานของรัฐหรือรัฐวิสาหกิจ
- (๖) ไม่เป็นบุคคลล้มละลาย
- (๗) ไม่เป็นคนไร้ความสามารถ หรือเสมือนไร้ความสามารถ
- (๘) ไม่เป็นผู้เคยได้รับโทษจำคุกโดยคำพิพากษาถึงที่สุดให้จำคุก เว้นแต่เป็นโทษสำหรับความผิดที่ได้กระทำโดยประมาทหรือความผิดลหุโทษ

ที่มา: คู่มือการดำเนินการตามระเบียบ ก.ต.ช. ว่าด้วยคณะกรรมการตรวจสอบและติดตามการบริหารงานตำรวจ พ.ศ. 2549

จาก <https://www.boardofroyalthaipolice.go.th/th/pages/10256-%E0%B8%84%E0%B8%B9%>